

# Určování v přírodě

Ilustrace: Jan HOŠEK

## Zvonek zelený (*Carduelis chloris*)

Velikost: 14–16 cm

Prostředí: okraje lesů, zahrady, parky  
Výskyt v ČR: stálý, část populace tažná,  
pravidelně hnízdí na celém území

Stav a početnost v ČR: mírný pokles,  
450–900 tis. párů

prostý šat

žlutavý  
zobák

dva bělavé  
proužky

bílý  
kostřec

žlutavý  
zobák

šedohnědá  
hlava

opeření – převaha  
olivově zelené

silný,  
světlý  
zobák

bledě  
oranžové  
hrdlo a prsa

žluté prapory  
ručních letek

♂

♀

krajní rýdovací  
pera u kořene žlutá

žluté prapory  
ručních letek

zelenavě  
šedá hlava

menší,  
špičatý  
zobák

opeření – převaha  
šedohnědé

žlutohnědé  
břicho a prsa

šedohnědý hřbet

dvě bílé pásy  
v křídle

♀ zvonek  
zelený

♀ pěnkava  
obecná

### Literatura:

- ▲ Bejček V., Štátný K. a Hudec K. 1995: Atlas zimního rozšíření ptáků v České republice 1982–1985. H&H a Ministerstvo životního prostředí ČR, Praha.
- ▲ Svensson, L. a kol. 2012: Ptáci Evropy, severní Afriky a Blízkého východu, Jiří Ševčík, Plzeň.
- ▲ Štátný K., Bejček V. a Hudec K. 2006: Atlas hnízdního rozšíření ptáků v České republice 2001–2003. Aventinum, Praha.
- ▲ Štátný K. a Hudec K. (eds.) 2011: Fauna ČR – Ptáci 3/II. Academia, Praha.

## Pěnkava jikavec

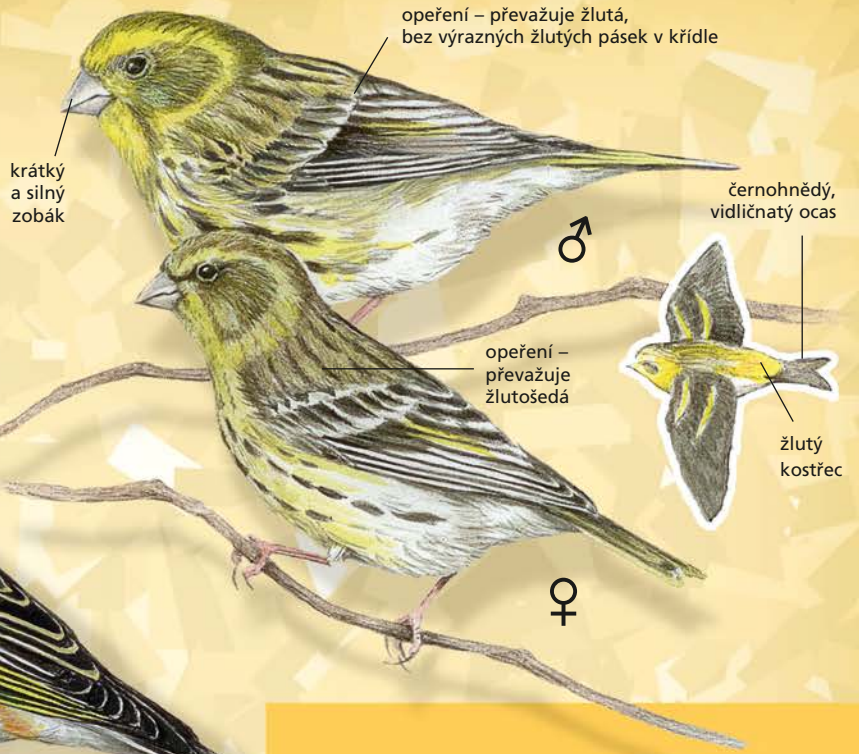
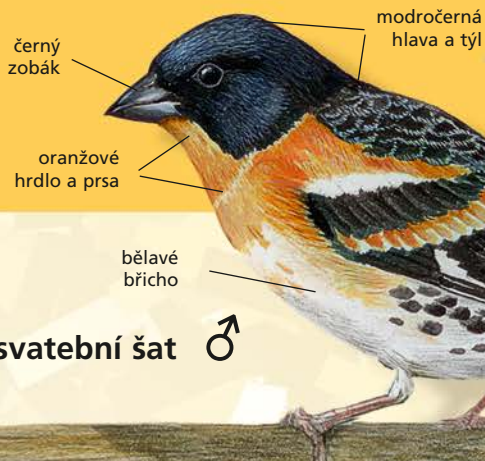
(*Fringilla montifringilla*)

Velikost: 14–16 cm

Prostředí: na hnízdišti březové a rozvolněné jehličnaté lesy, v zimě otevřená krajina, rozptýlená zeleň

Výskyt v ČR: nehnízdí, přes naše území jen pravidelně protahuje a početně zimuje (nejčastěji X.–IV.)

Stav a početnost v ČR: v zimě 200–400 tis. ex. (1982–1985), v některých letech invazní výskyt



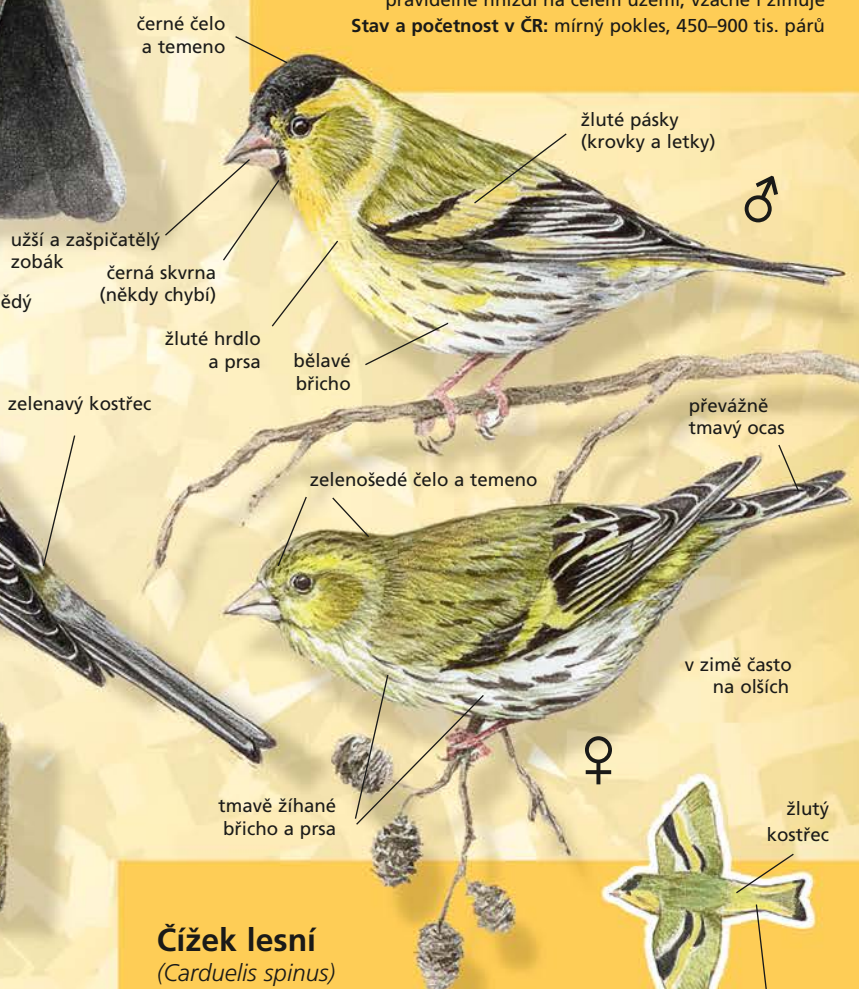
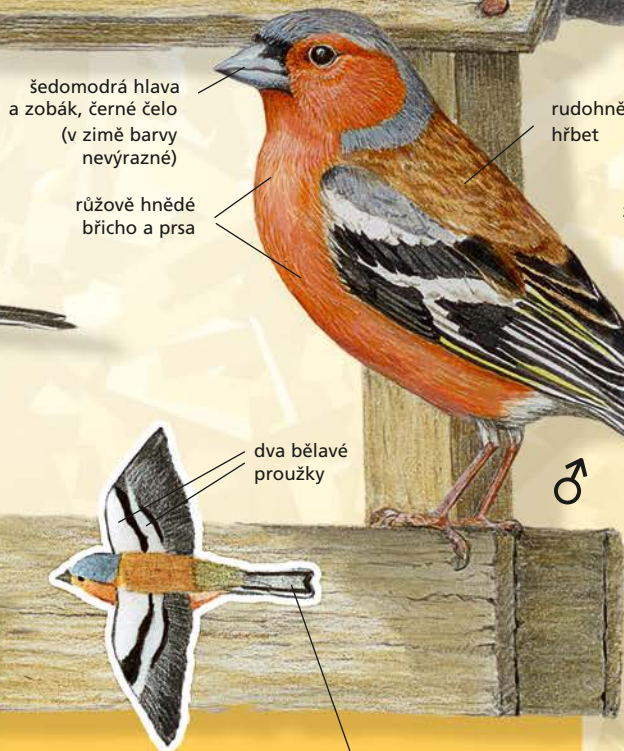
## Zvonohlík zahradní (*Serinus serinus*)

Velikost: 11–12 cm

Prostředí: remízky, zahrady, sady, hřbitovy, parky ve městech

Výskyt v ČR: tažný (III.–IV. a IX.–X.), pravidelně hnízdí na celém území, vzácně i zimuje

Stav a početnost v ČR: mírný pokles, 450–900 tis. párů



## Pěnkava obecná

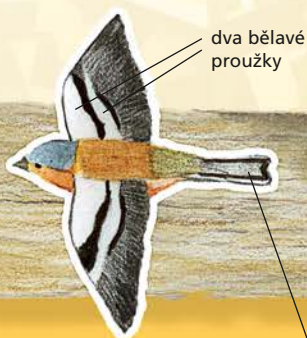
(*Fringilla coelebs*)

Velikost: 14–16 cm

Prostředí: všechny typy lesů, zahrady, parky

Výskyt v ČR: z větší části tažná (III. a IX.–X.), pravidelně hnízdí na celém území od nejnižších poloh až po hory

Stav a početnost v ČR: nejrozšířenější a nejpočetnější ptačí druh v ČR; mírný pokles, 4–8 mil. párů



## Čížek lesní

(*Carduelis spinus*)

Velikost: 11–12,5 cm

Prostředí: jehličnaté (hlavně smrkové) a smíšené lesy, v zimě též zahrady, parky a jiná zeleň

Výskyt v ČR: přelétavý až tažný, hnízdí na většině našeho území, zejména v podhorských a horských oblastech, na tahu a v zimě často ve velkých hejnech

Stav a početnost v ČR: mírný pokles, 90–180 tis. párů

